

# GPGPU組み込み設計 受託開発

GPGPU embedded design, development

Jetson™ Xavierを始め、NVIDIAの最新情報に基づいたGPGPUの組み込みシステム開発をサポート

## Point

- GPGPUの世界トップベンダであるNVIDIA社と連携し開発が可能



- Xavierを始め、TX2i、TX2、TX1、TK1を搭載した、GPU組み込みシステムの開発に対応



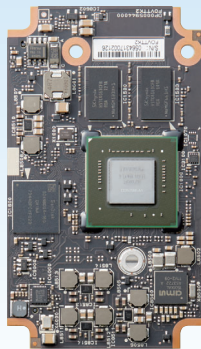
サポートメニュー	・I/Fボードのカスタム設計	・ハードウェア/ソフトウェア開発、評価	・CUDA®アプリケーションの実装
	・OS・ドライバのポーティング	・お客様ソースコードのGPU化	・ディープラーニングなどのAI技術開発

最新のアーキテクチャに対応し、企画・仕様策定～製品化まで短期間での開発を実現

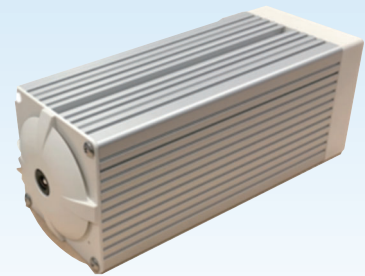
## 開発例



**キャリアボード**  
TX2i、TX2、TX1、TK1  
モジュール全て接続可能



**TK1モジュール**  
(当社製品)



**AIカメラシステム**  
(株式会社クリューシステムズ)

お客様の製品をより早く市場投入に向けお手伝いします

## 利用例

- ◆ 監視カメラ ◆ 医療・ヘルスケア機器 ◆ 画像検査装置 ◆ ロボティクス

※ NVIDIA、Tegra、Jetson、CUDAは、米国NVIDIA Corporationの米国およびその他の国における商標または登録商標です