

ボディエリアネットワーク (SmartBAN)

Body Area Network(SmartBAN)

複数センサを高精度に時間同期する無線通信技術

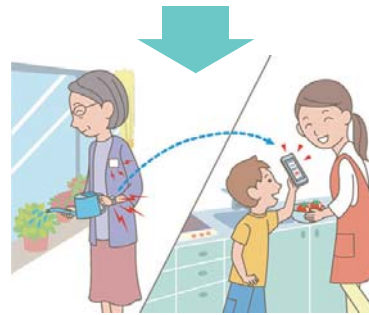
SmartBANは医療機器や計測器など従来は有線でしか実現できなかった時間同期を無線で実現。複数のセンサ情報を組み合わせて解析することが可能です

- ウェアラブルセンサに最適な規格
- 無線による複数センサの同期が可能
- 他人との干渉を回避して安定した通信が可能

介護、病院、企業等での健康管理をワイヤレスでサポート



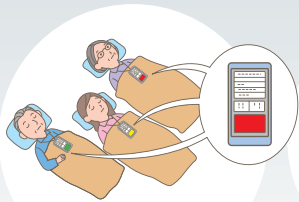
有線接続のため行動が制限される



無線化により行動範囲が広がる

SmartBANの活用が期待される分野

脈波センサ、心電位センサ、筋電センサ、加速度センサを使った応用例



電子トリアージタグ



介護施設での体調監視



入院患者の容態監視



スポーツ、フィットネス運動解析



自動運転中の体調監視

こんなご希望、ご要望にお応え致します

- 高精度な時間同期の特長を活かして、生体情報の解析をしたい
- 別のセンサを組み込んで検討したい
- SmartBANの無線通信技術を組み込み、新たなソリューションを検討したい